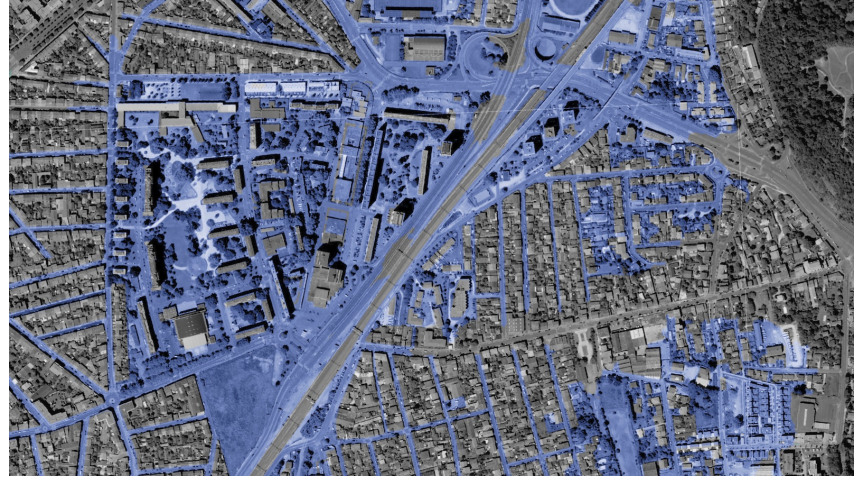


Bordeaux - Joliot-Curie

Le projet de renouvellement urbain Joliot-Curie porte sur la mutation d'un vaste secteur de la rive droite de la Garonne, entre les communes de Bordeaux, Cenon et Floirac. En appui de l'équipe AMO du PRU Joliot Curie, il s'agit de définir une stratégie de résilience de l'ensemble du projet, déclinée sur différents secteurs de fonctionnement hydraulique, en vue d'atteindre une neutralité hydraulique sur les tiers et d'assurer une résilience globale du projet : stratégies adaptation du site ou du bâti, adaptation des usages. Ces stratégies sont déclinées à l'échelle des espaces publics et du bâti, en concertation avec les porteurs de projets publics et privés.

Adapter un projet de renouvellement urbain au risque inondation



L'hydraulique se mêle de renouvellement urbain, pour permettre plutôt qu'interdire.

Commanditaire **Bordeaux Métropole** **2019-20**

"Mission d'AMO - Prise en compte du risque inondation dans le projet urbain Joliot Curie"

Missions

Diagnostic de résilience et adaptation du projet

*Affinement de la connaissance du risque et des contraintes réglementaires sur le périmètre du PRU
Définition de secteurs de projet homogène du point de vue du fonctionnement hydraulique
Co-construction de la stratégie d'adaptation avec l'équipe de MOE urbaine du PRU*

Prescriptions programmatiques et opérationnelles

Cahier de prescriptions pour une douzaine d'opérations de requalification, de construction ou de transformation du bâti existant (habitat, commerces, activités, équipements publics)