

Presqu'île d'Ambès

La Presqu'île d'Ambès est largement soumise au risque d'inondation fluvio-maritime. De nombreux habitants se trouvent en situation de vulnérabilité sans solution de mise à l'abri en amont de l'inondation, le temps "que la vague passe". Cette étude, inédite à cette échelle intercommunale, vise à préparer le territoire en anticipant sur les effets du changement climatique, en s'appuyant sur la stratégie dite des quatre refuges : le refuge domestique "chez soi", le refuge solidaire "chez son voisin", le refuge de proximité "accessible à pied", le refuge presque'ilien de grande capacité en prévision d'événement de grande ampleur. Efficace en temps de crise et économiquement viable pour la commune, le refuge public dit « intelligent » à un équipement identifié par les habitants et fréquenté au quotidien pour d'autres usages.

Voir <http://www.risques-majeurs.info/fiche/lecole-refuge-de-saint-vincent-de-paul>

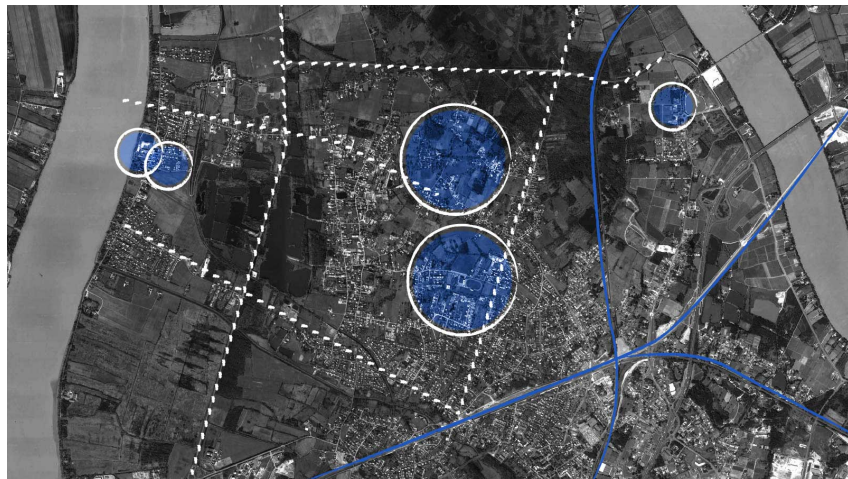
Commanditaire

Bordeaux Métropole en partenariat avec les communes d'Ambès, Bassens, St-Louis de Montferrand et St-Vincent-de-Paul.

2017-2018

"Aménager et construire en zone inondable. Déploiement de zones refuge sur la Presqu'île d'Ambès : Étude de programmation "

La stratégie des quatre refuges



"Face au risque d'inondation, la presqu'île d'Ambès expérimente de nouvelles formes d'adaptation et de solidarité territoriale "

Missions

Diagnostic territorial, cartographie des besoins

Estimation de la population vulnérable, recensement des bâtiments utiles à la gestion de crise, analyse des réseaux et des plans de gestion actuels, concertation des communes et retours d'expérience, cartographie thématiques : typologies d'habitat exposées, territoires couverts et non couverts par une zone refuge.

Schéma d'implantation et d'accessibilité aux zones refuge actuelles et futures

Schéma général d'organisation et d'accessibilité : équipements existants à adapter, emplacements potentiels pour de nouvelles zones refuge pour des territoires non ou faiblement couverts, hypothèses de programmation associées.

Programmation d'équipements refuges

Élaboration d'un programme type avec identification des besoins en locaux et en services en fonction des capacités d'accueil, propositions d'adaptation des bâtiments existants et modalités de gestion en mode courant et mode crise (équipements spécifiques ou multifonctionnels).