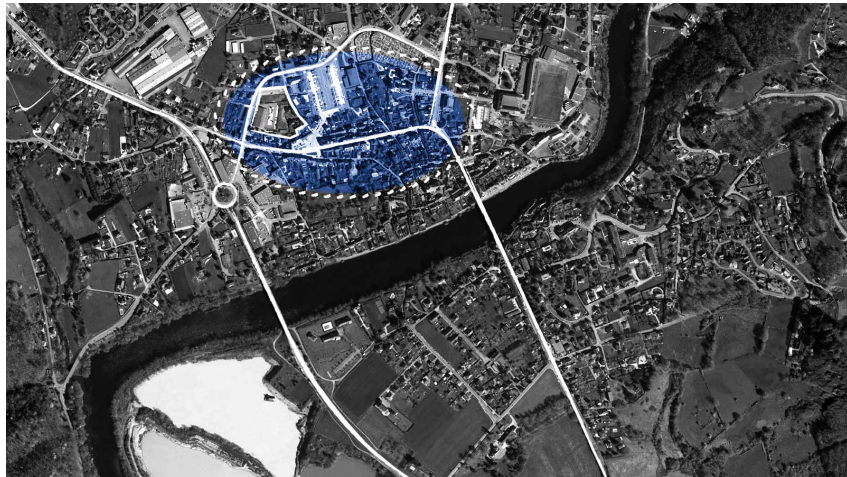


Europan 13

Destiné à simuler la création urbaine et architecturale, le concours Europain est lancé tous les deux ans après un appel aux villes qui proposent des sites en lien avec le thème de la session. La 14e session d'Europain explore le thème des villes productives auquel a répondu 49 villes réparties dans 15 pays européens. En France, la démarche mobilise un travail d'expertise conséquent pour construire les dossiers de site avec les 10 collectivités participantes, analyser les projets et permettre des expérimentations avec les équipes lauréates.

La Ville adaptable Acte II



"La résilience comme enjeu, l'adaptabilité sociale comme objectif, l'économie comme modalité"

Commanditaire

Europain France

2014-2015

"Expertise des sites et des projets"

Missions

Dossiers de sites

Élaboration des dossiers de site pour les sites de la Corrèze, Saint-Brieuc et Marne-la-Vallée : visite et rencontres de la collectivité et de ses partenaires, participation aux forums européens, rédaction du dossier de site complet.

Expertise des projets

Coordination de la commission d'expertise des projets, préparation et participation aux jurys.