

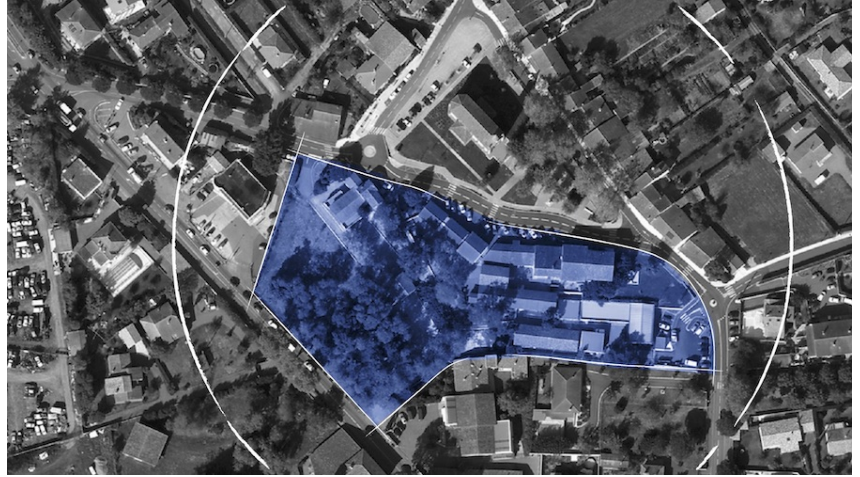
## Seilh

---

En seconde couronne de l'agglomération toulousaine, la commune de Seilh s'étend sur un long territoire surplombant la Garonne, parcouru par la route de Grenade. Le coeur villageois excentré au nord a perdu ses commerces mais conserve ses lieux de vie associative. Au sud, l'aménagement du site Laubis va modifier la géographie résidentielle avec l'accueil de nouveaux logements. Anticipant ces évolutions, la commune souhaité mener une réflexion sur son offre de services à la population, pour une répartition équilibrée des équipements entre le noyau historique et le futur quartier Laubis inscrit dans un secteur en pleine mutation métropolitaine.

## Adapter l'offre d'équipements

---



"En limite de métropole, un projet communal construit autour des services à la population"

---

### **Commanditaire** Ville de Seilh

**2010-2011**

*"Étude de programmation en vue de la réalisation d'équipements publics pour l'opération d'aménagement du site Laubis et schéma général des équipements publics"*

---

### **Missions**

#### **Diagnostic communal**

*Analyse de l'offre d'équipements et de services, évolutions socio-démographiques, concertations élus et associations.*

#### **Schéma général des équipements publics**

*Programmes d'équipements à créer ou requalifier.*

#### **Élaboration des programmes architecturaux**

*Salle des fêtes, Ateliers municipaux, Mairie.*

#### **Consultation de maîtrise d'œuvre**

*AMO concours d'architecture, aménagement du site du Ferrat.*