

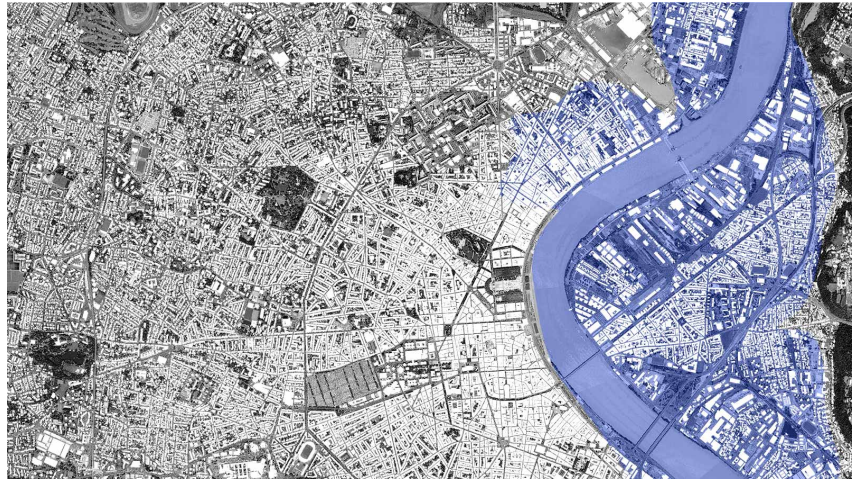
## Bordeaux Métropole ZI

---

Cette mission consiste à accompagner Bordeaux Métropole pour l'élaboration d'une stratégie de gestion et de positivation des risques naturels en recherchant des solutions alternatives et innovantes, tout en répondant aux enjeux de développement urbain et de préservation des espaces naturels et agricoles. La volonté de ne pas geler les zones inondables et de penser positivement leur fonction, leur rôle et leurs usages, implique une adaptation des territoires et l'adoption de nouvelles pratiques d'aménagement et de gestion, entre collectivités, acteurs publics et privés. Comment faire de la réduction de la vulnérabilité un vecteur de projet ? Quels usages et quelles fonctions pour les zones inondables ? Comment permettre aux territoires impactés de continuer à évoluer ?

## Concevoir une métropole résiliente à l'inondation

---



"Comment se préparer à l'accentuation des risques naturels produite par le changement climatique ?  
Bordeaux Métropole positive le risque en repensant les fonctions et les usages des zones inondables"

---

### **Commanditaire** Bordeaux Métropole

**2015-2019**

*"Aménager et construire en zone inondable - Prestations d'étude, de conseil et d'animation. Mission d'accompagnement stratégique dans le cadre de la révision du PPRI"*

---

### **Missions**

**Accompagnement stratégique à l'échelle de la métropole**  
*Analyse des territoires impactés, hiérarchisation des enjeux et assistance à l'élaboration d'une stratégie de résilience métropolitaine (action du PAPI).*

**Missions d'expertises et de conseil sur des projets communaux et intercommunaux**

*Plusieurs études et missions à visée opérationnelle et expérimentale.*